

# Havainnekuvat

Huuhansuon ja Suurisuon osayleiskaava, liite 4

10.2.2025



LAPPEENRANTA  
SUOMEN ILMASTOPÄÄKAUPUNKI



# Havainnekuvien toteutuksesta

- Havainnekuvilla on tarkoitus havainnollistaa aurinkopaneelien vaikutusta maisemaan.
- Kuvauspisteet on valittu alueilta, joissa erityisesti liikkuu ihmisiä, ja joista aurinkovoimala-alue saattaisi näkyä.
- Ilmakuvat ovat luotu 3D-mallinnusohjelmalla. Maantasosta otetut havainnekuvat on laadittu kuvayhdistelmänä siten, että maantasosta otettuun valokuvaan on vastaavaan kohtaan 3D-mallinnusta asetettu kamera. Täten on saatu kaksi kuvaa samasta kohtaa, jotka on yhdistetty.
- Muutamissa maantasovalokuvissa (kuvat nro 1-4) ei näy lainkaan aurinkopaneeleita. Tämä johtuu siitä, että paneelit jäävät joko maastonmuotojen ja/tai olemassa olevan puuston taakse. Näissä tapauksissa kuvat siis havainnollistavat sen, että paneelit eivät näy maisemassa kyseisellä kuvauspaikalla. Havainnekuvissa puusto on esitetty nykyisellään. Mikäli puustoa runsaasti harvennetaan tai tehdään avohakkuita, voivat paneelit näkyä maisemassa havainnekuvissa esitettyä enemmän.

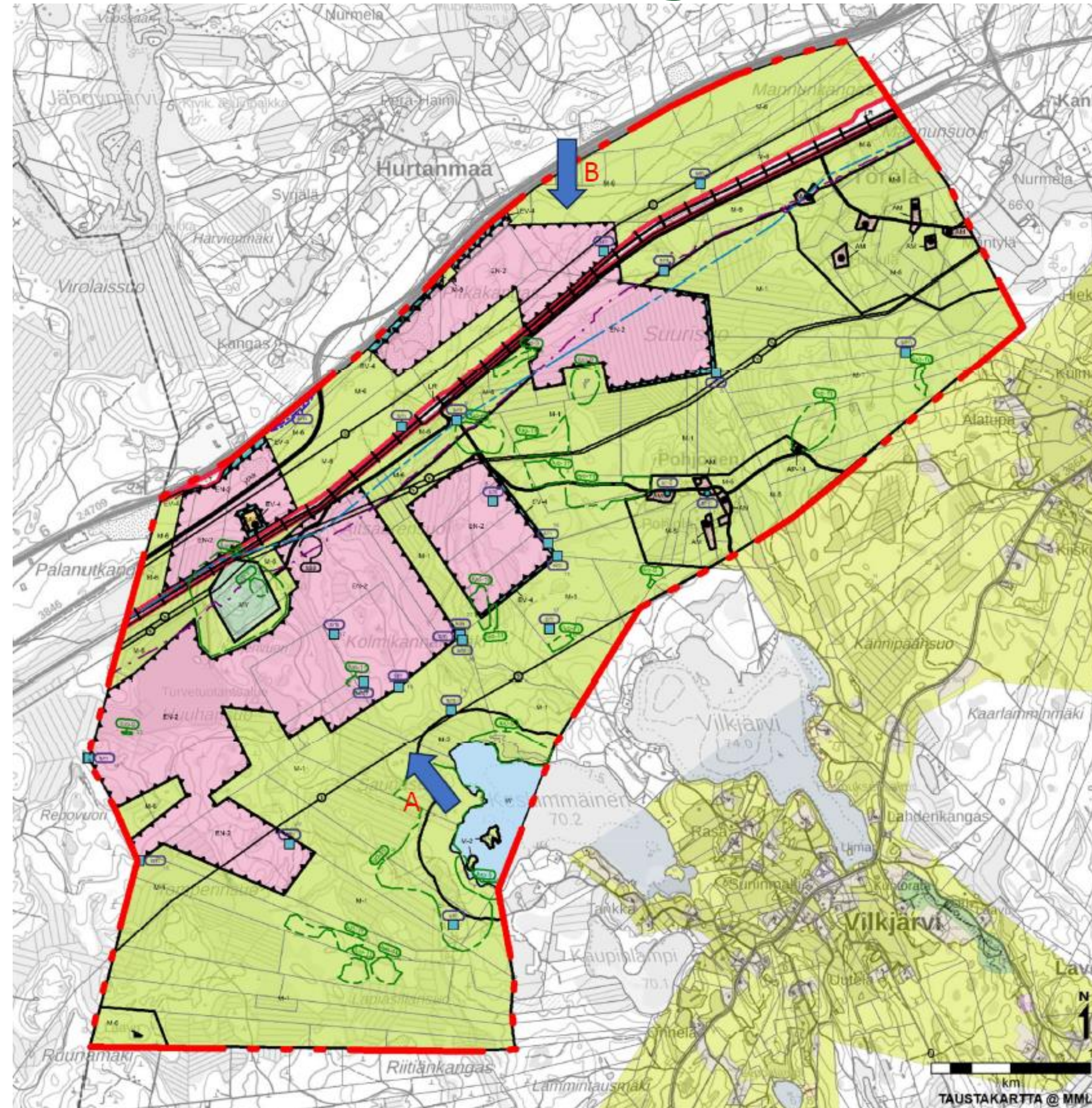


# Ilmakuva ylhäältä (3D-mallinnus)





# Viistoilmakuvien kuvauspaikat ja ilmansuunnat



LAPPEENRANNAN KAUPUNKI



# A. Viistoilmakuva Keskimmäisen rannalta luoteeseen, 3D-mallinnus



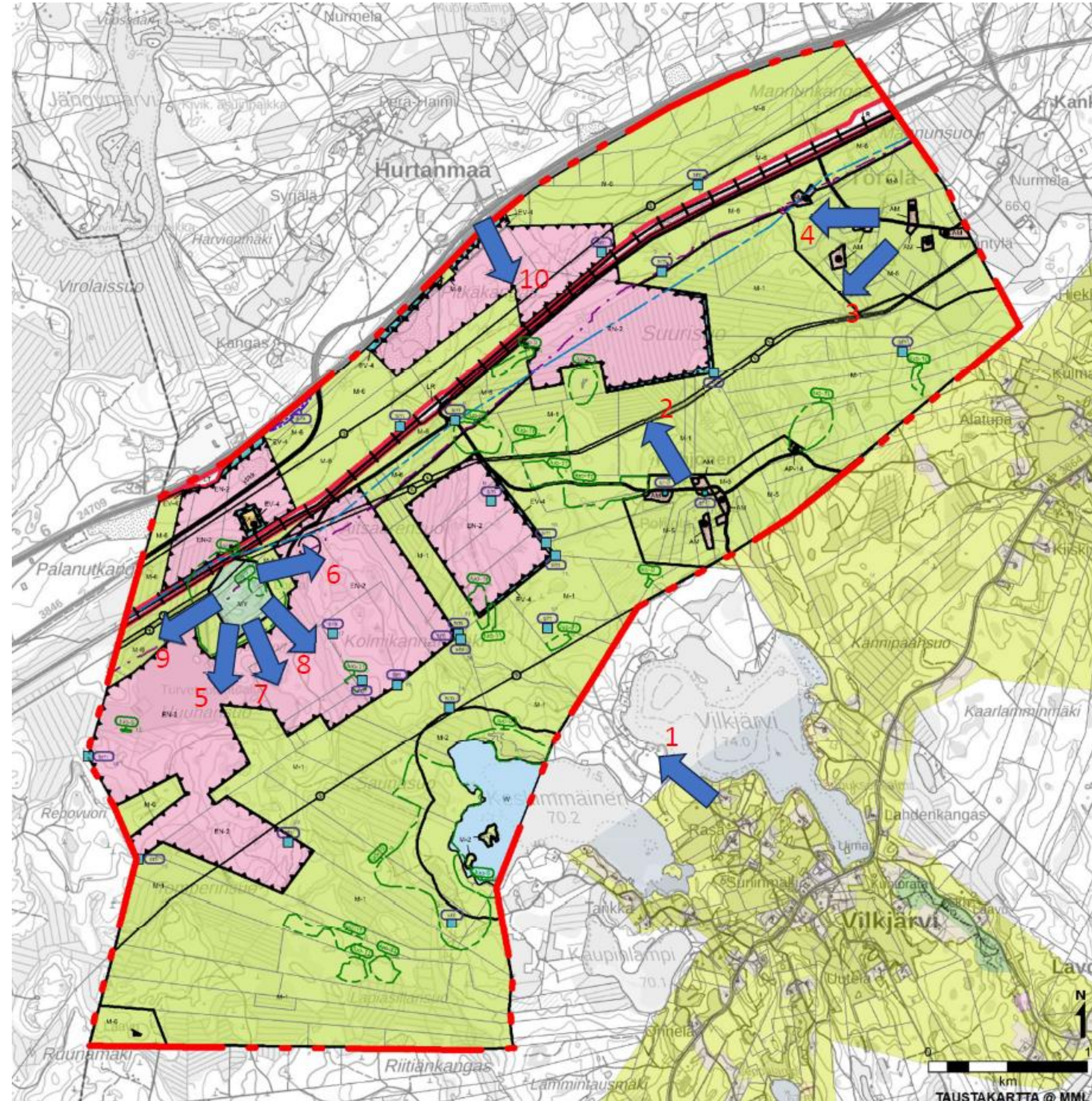


# B. Viistoilmakuva Hurtanmaalta etelään, 3D-mallinnus





# Maantasokuvien kuvauspaikat ja ilmansuunnat



LAPPEENRANNAN KAUPUNKI



# 1. Nykytila ja havainnekuva: Vilkjärven kylältä luoteeseen

Aurinkovoimala jää puuston ja/tai maastonmuotojen taakse.





## 2. Nykytila ja havainnekuva: Pohjosen kylältä pohjoiseen - luoteeseen

Aurinkovoimala jää puuston ja/tai maastonmuotojen taakse.



# 3. Nykytila ja havainnekuva: Törölän kylältä lounaaseen

Aurinkovoimala jää puuston ja/tai maastonmuotojen taakse.



# 4. Nykytila ja havainnekuva: Törölän kylältä länteen

Aurinkovoimala jää puuston ja/tai maastonmuotojen taakse.





# 5. Nykytila: Tupavuorelta etelään



# 5. Havainnekuva: Tupavuorelta etelään





# 6. Nykytila: Tupavuorelta itään - koilliseen



# 6. Havainnekuva: Tupavuorelta itään - koilliseen





# 7. Nykytila: Tupavuorelta kaakkoon - etelään





# 7. Havainnekuva: Tupavuorelta kaakkoon - etelään





# 8. Nykytila: Tupavuorelta kaakkoon





# 8. Havainnekuva: Tupavuorelta kaakkoon





# 9. Nykytila: Tupavuorelta länteen - lounaaseen





# 9. Nykytila: Tupavuorelta länteen - lounaaseen





# 10. Nykytila: Hurtanmaantieltä etelään- kaakkoon



# 10. Havainnekuva: Hurtanmaantieltä etelään -





# Havainnekuvat nykytilasta ja aurinkovoimalasta valtatie 6:lta koilliseen päin



Nykytila



Havainnekuva



# Havainnekuvat nykytilasta ja aurinkovoimalasta valtatie 6:lta koilliseen päin tien vierestä



Nykytila



Havainnekuva



Tässä esitetyt kuvat havainnollistavat, miltä alueella voisi näyttää osayleiskaavan toteuttamisen jälkeen. Havainnekuvat ovat suuntaa antavia esimerkkejä mahdollisesta toteutuksesta, eivät toteutusta ohjaavia.